

# Einfamilienhaus in Wendisch- Priborn / Landkreis Ludwigslust -Parchim

Einfamilienhaus



 Meyenburger Straße 12  19395 Wendisch- Priborn

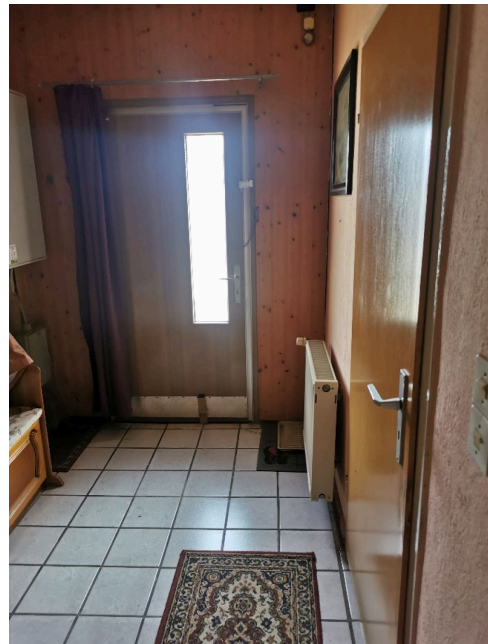
## Wichtiges auf einen Blick

Kennung	755	Etagenanzahl	1
Immobilienart	Einfamilienhaus	Stellplatztyp	Garage
Baujahr	1950	Garagenanzahl	2
Grundstücksfläche	ca. 3000 m <sup>2</sup>	Verfügbar ab	nach Vereinbarung
Wohnfläche	ca. 130 m <sup>2</sup>	Terrasse vorhanden	Ja
Zimmer	7	Kaufpreis	155.000,00 €
Qualität der Ausstattung	Normal		

## Galerie



IMG\_20230818\_110350



IMG\_20230818\_110407



IMG\_20230818\_110419



IMG\_20230818\_110249



IMG\_20230818\_110231



IMG\_20230818\_110150



IMG\_20230818\_110132



IMG\_20230818\_110308



IMG\_20230818\_110433



IMG\_20230818\_110515



IMG\_20230818\_110519



IMG\_20230818\_110558



IMG\_20230818\_110013



IMG\_20230818\_110041



IMG\_20230818\_110103



IMG\_20230818\_112116



IMG\_20230818\_105546



IMG\_20230818\_105643



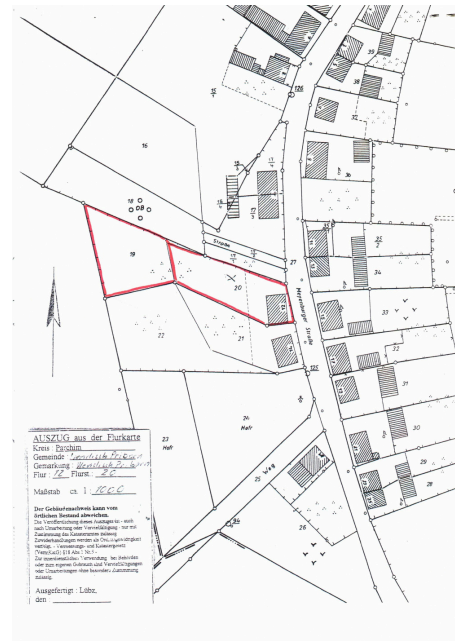
IMG\_20230818\_105733



IMG\_20230818\_111940



IMG\_20230818\_112037



CCI\_000007

## Angaben zum Energieausweis

Energieausweis	Noch nicht vorhanden
Baujahr	1950
Letzte Modernisierung	1993 /1944 Verklinkerung Dachneu gedeckt mit Dachstuhl und Isolierung

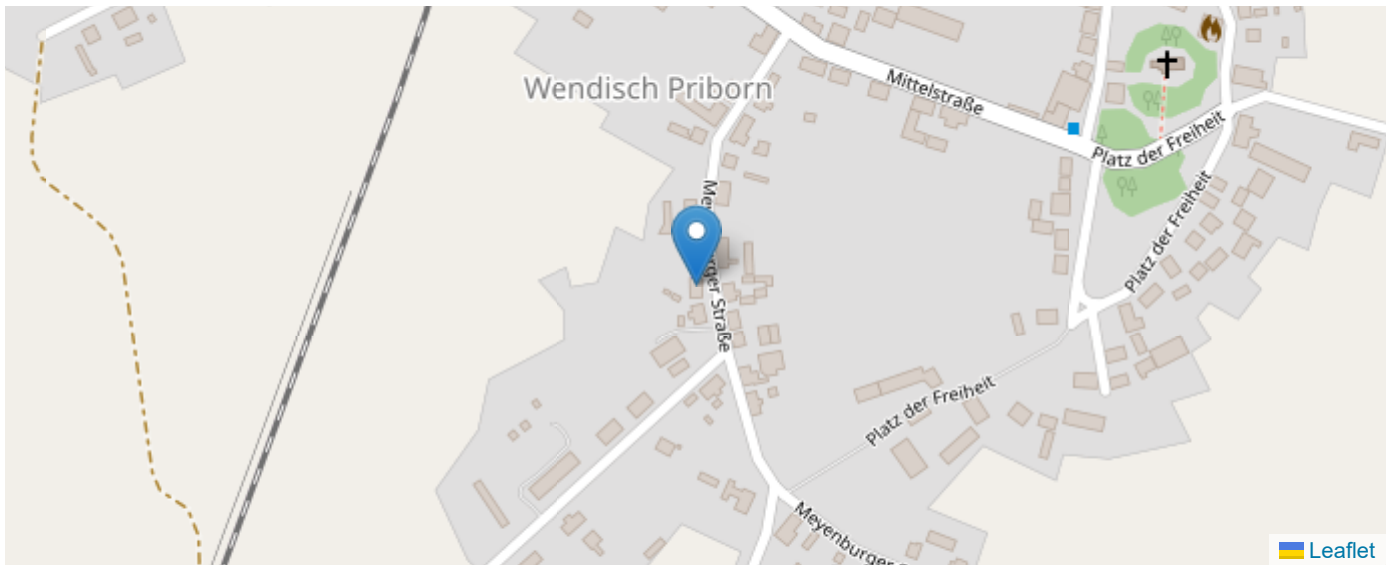
## Umfeld der Immobilie

Wendisch- Priborn ist ein Ortsteil der Gemeinde Ganzlin im Landkreis Ludwigslust-Parchim, im Osten des Landkreises liegt der Ortsteil 4 km nördlich von Meyenburg und etwa 12

km südlich von Plau am See. Im Süden grenzt der Ort an das Land Brandenburg.



## Karte



## Ihr Ansprechpartner



**Herr Hans-Peter Weiß**

☎ Geschäftlich: +49 39932 14730

✉ hpw@mecklenburg-immo.de