

Beherbergungsimmobilie mit 24 Betten, zwischen den Seen in 16775 Himmelpfort

Ferienimmobilie



Wichtiges auf einen Blick

Kennung	735	Stellplatztyp	Außenstellplatz
Objektart	Ferienimmobilie	Zustand	Gepflegt
Sonstige Fläche	ca. 510 m ²	Provision Käufer	7,14 % inkl. MwSt.
Gesamtfläche	ca. 1700 m ²	Kaufpreis	650.000,00 €
Anzahl Betten	24		

Galerie



Seenähe



Seenähe



IMG20211223WA0005



IMG20211223WA0009



IMG20211223WA0010



IMG20211223WA0006



IMG20211223WA0007



IMG20211223WA0027



IMG20211223WA0028



IMG20211223WA0029



IMG20211223WA0052



IMG20211223WA0053



IMG20211223WA0054



IMG20211223WA0056



IMG20211223WA0057



IMG20211223WA0058



IMG20211223WA0089



IMG20211223WA0092



IMG20211223WA0097



IMG20211223WA0099



IMG20211223WA0011



IMG20211223WA0017



IMG20211223WA0018



IMG20211223WA0019



IMG20211223WA0020



IMG20211223WA0023



IMG20211223WA0024



IMG20211223WA0025



IMG20211223WA0026



IMG20211223WA0030



IMG20211223WA0038



IMG20211223WA0039



IMG20211223WA0040



IMG20211223WA0041



IMG20211223WA0042



IMG20211223WA0043



IMG20211223WA0044



IMG20211223WA0045



IMG20211223WA0046



IMG20211223WA0047



IMG20211223WA0048

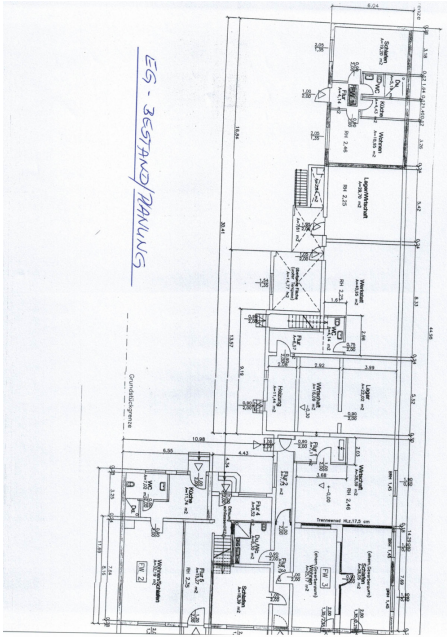


IMG20211223WA0050



IMG20211223WA0081

Grundrisse



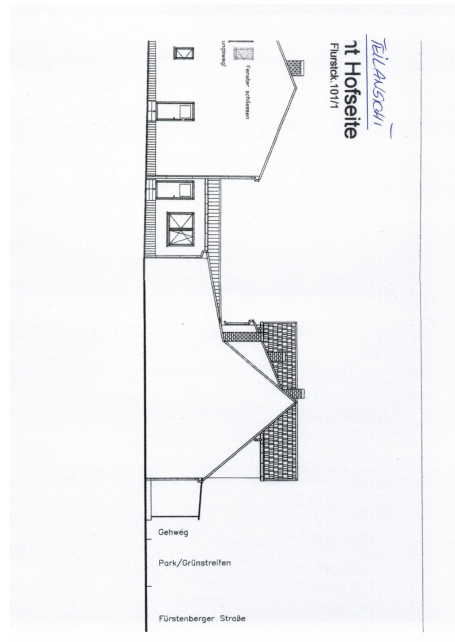
EG Planung Bestand



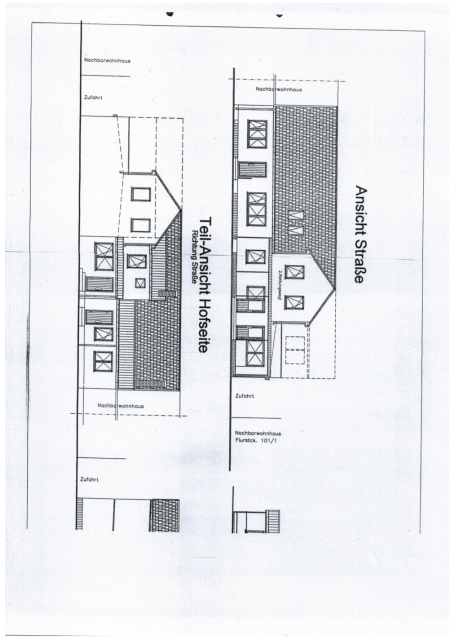
OG Bestand



Teilansicht Hofseite 1



Teilansicht Hofseite 2



Teilansicht Hofseite 3

Über die Immobilie

Urlaub in einem anerkannten Erholungsort im Norden des Landes Brandenburg.

Ferieneinheiten laden ein zu einem Familienurlaub, umgeben von Wald und Seen.

Die Ferienimmobilien hat 6 Einheiten.

Umschlossen von 4 Seen und viel Wald liegt die Immobilie günstig unweit von Berlin

und ist auf der B96 schnell erreichbar, auch mit Bus und Bahn.

FEWO 1 -	51,91 m ²
FEWO 2 -	50,95 m ²
FEWO 3 -	89,10 m ²
FEWO 4 -	35,01 m ²
FEWO 5 -	101,66 m ²
Wohneinheit -	104,04 m ²
Terrasse	27,43 m ²

Grundstück ca. 1700 m²

Angaben zum Energieausweis

Energieausweis

Noch nicht vorhanden

Umfeld der Immobilie

Energiepass wird erstellt!

Himmelpfort ist 6 km vom Stadtzentrum Fürstenbergs entfernt.

Grenzt im Norden an die Gemeinde Wokuhl-Dabelow in Mecklenburg-Vorpommern, im Osten an die Stadt Lychen im Landkreis Uckermark, im Süden an die Fürstenberger Ortsteile Bredereiche und Zootzen sowie an die Stadt Gransee und im Westen an das ortsteilfreie Kerngebiet Fürstenbergs.

Ihr Ansprechpartner



Herr Hans-Peter Weiß

☎ Geschäftlich: +49 39932 14730

✉ hpw@mecklenburg-immo.de