



# 2 Eigentumswohnungen mit Balkon in 17213 Malchow / EG + 2. OG Jede WHG 85.000,00 €

Etagenwohnung



 Friedenstraße 27

 17213 Malchow

## Wichtiges auf einen Blick

Kennung	751	Etage	2
Immobilienart	Etagenwohnung	Stellplatztyp	Außenstellplatz
Baujahr	1967	Verfügbar ab	03.2023
Wohnfläche	ca. 60 m <sup>2</sup>	Provision Käufer inkl. MWST	3,57
Zimmer	3	Kaufpreis	85.000,00 €
Einbauküche vorhanden	Ja	Hausgeld	211,35 €

## Galerie



20230111\_143427



20230111\_143146





20230111\_143422



20230111\_143043



20230111\_143057



20230111\_143112



20230111\_143119



20230111\_143249



20230111\_143303



20230111\_143322





20230111\_143200



20230111\_143217



20230111\_143134



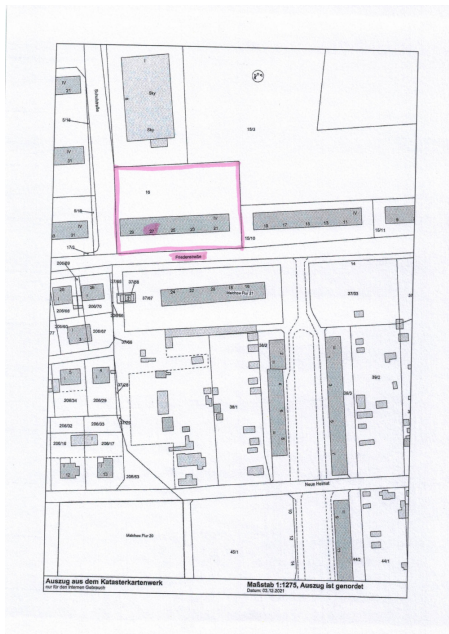
IMG\_20220519\_100935



IMG\_20220519\_100946



IMG\_20220519\_100958



Lageplan



Wohnung Ansicht 4



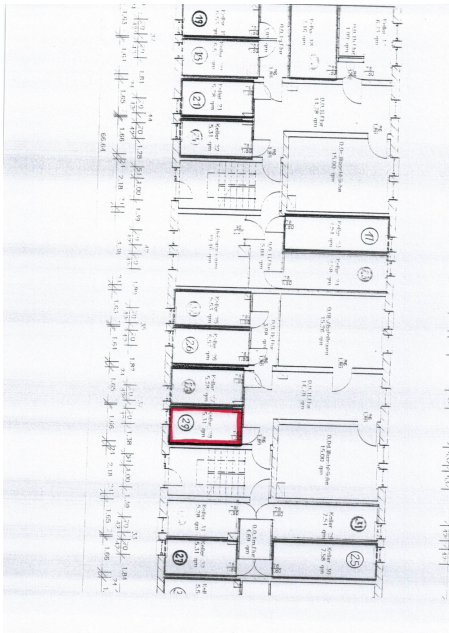


Wohnung Ansicht 2

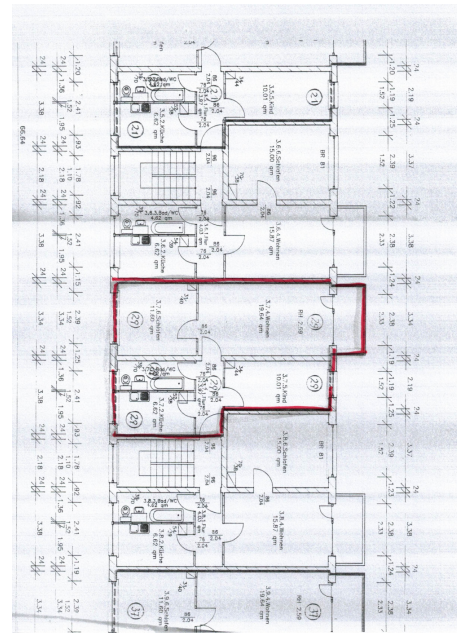


CCI29122021

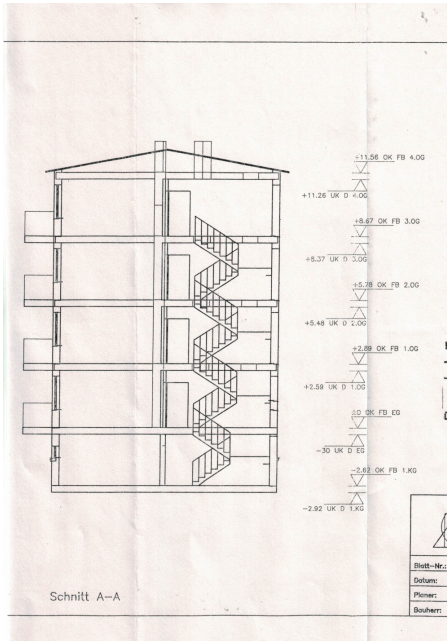
## Grundrisse



Grundriss Keller



Grundriss Wohnung



Schnitt

Friedenstraße 33

2. Obergeschoß (links)

Wohnung 29

3.7.1.	Flur	3,38 m x 1,23 m	4,16 m²
3.7.2.	Küche	1,95 m x 3,50 m	6,82 m²
3.7.3.	Bad/ WC Schacht	1,36 m x 3,50 m 0,39 m x 0,70 m	4,76 m² -0,27 m²
3.7.4.	Wohnzimmer	5,93 m x 3,34 m	19,80 m²
3.7.5.	Kinderzimmer	2,19 m x 4,71 m	10,31 m²
3.7.6.	Schlafzimmer	3,34 m x 3,68 m	11,96 m²
Wohnfläche brutto			57,54 m²
Balkon davon 50 %			3,25 m x 1,32 m 4,29 m² -2,14 m²
<b>Wohnfläche gesamt</b>			<b>59,69 m²</b> 2752

2. Obergeschoß (rechts)

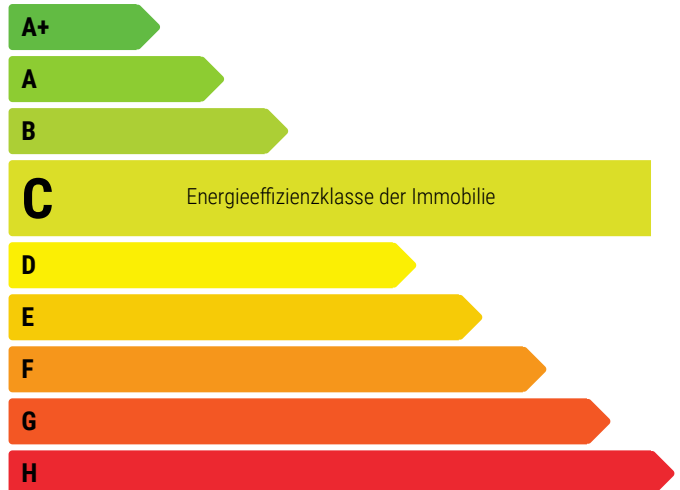
Wohnung 30

3.8.1.	Flur	3,38 m x 1,23 m	4,16 m²
3.8.2.	Küche	1,95 m x 3,50 m	6,82 m²
3.8.3.	Bad/ WC Schacht	1,36 m x 3,50 m 0,39 m x 0,70 m	4,76 m² -0,27 m²
3.8.4.	Wohnzimmer	4,71 m x 3,38 m	15,92 m²
3.8.6.	Schlafzimmer Schornstein	4,60 m x 3,37 m 0,70 m x 0,38 m	15,50 m² -0,27 m²
Wohnfläche brutto			46,62 m²
Balkon davon 50 %			3,25 m x 1,32 m 4,29 m² -2,15 m²
<b>Wohnfläche gesamt</b>			<b>48,77 m²</b> 2248

Berechnung Wohnung

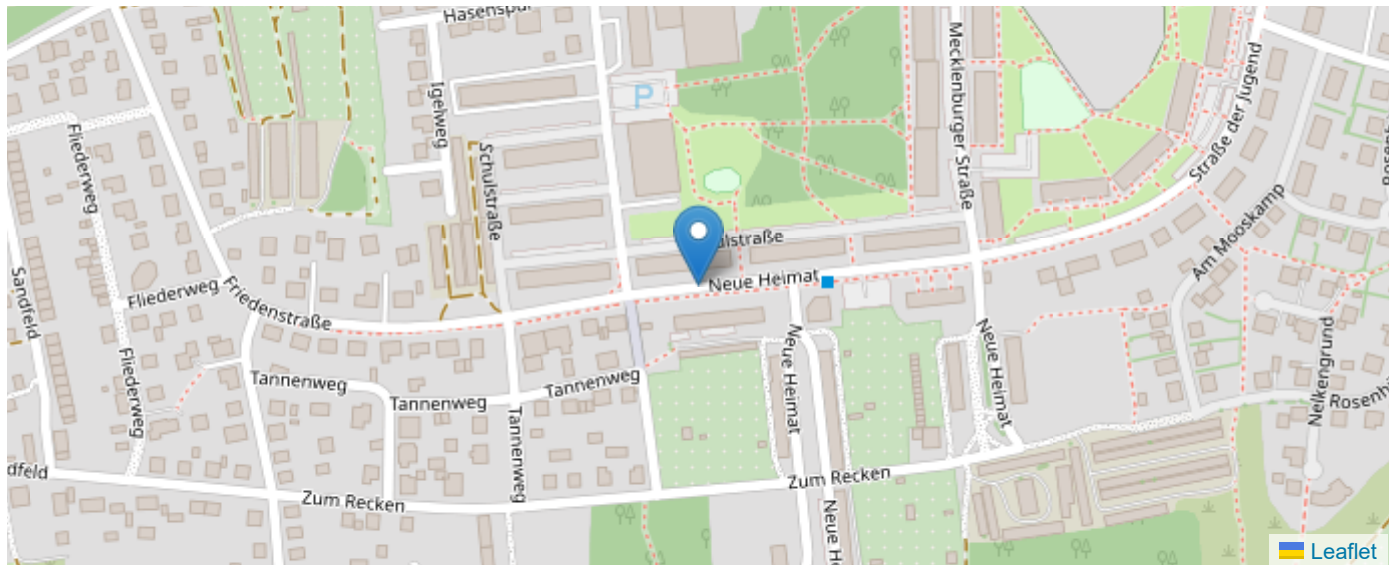
## Angaben zum Energieausweis

Energieausweis	Vorhanden
Heizungsart	Gas-Heizung
Befuerung/Energieträger	Gas
Baujahr	1967
Energieausweistyp	Verbrauchsausweis
Energiekennwert	76.2 kWh/(m²*a)
Energieeffizienzklasse	C
Ausweis erstellt am	18.11.2013
Ausweis gültig bis	01.10.2029





## Karte



## Ihr Ansprechpartner



**Herr Hans-Peter Weiß**

☎ Geschäftlich: +49 39932 14730

✉ hpw@mecklenburg-immo.de